

BIO 9- rame plus

Concime CE - Miscela di microelementi Rame (Cu) (solfato), Manganese (Mn) (solfato), Zinco (Zn) (solfato)

CARATTERISTICHE

BIO 9 - RAME PLUS è un fertilizzante a base di microelementi, (Rame, Manganese e Zinco) formulato con una nuovissima ed esclusiva tecnologia basata sull'impiego di microparticelle inorganiche (BIOECOACTIVE) che vengono funzionalizzate, cioè riescono a legare con legami deboli i vari microelementi e a veicolarli e rilasciarli sulla pianta in modo graduale ed estremamente efficiente.

Le dimensioni di queste particelle sono estremamente piccole; con un'area superficiale di 100-120 mq/g consentono una copertura uniforme delle piante trattate, un'eccellente resistenza al dilavamento e di conseguenza una prolungata disponibilità degli elementi da parte della pianta, che è facilitata nell'assorbimento. Il Rame, il Manganese e lo Zinco sono microelementi essenziali per numerosi processi biochimici ed enzimatici della pianta ed è fondamentale la loro biodisponibilità.

BIO 9 - RAME PLUS migliora lo stato generale della coltura, riduce il fenomeno della cascola, migliora l'attività fotosintetica ed induce una crescita più equilibrata.

MODALITÀ D'IMPIEGO

BIO 9 - RAME PLUS è consigliato per l'utilizzo su numerose coltivazioni, quali ad esempio: pomacee, agrumi, vite, olivo, kiwi, solanacee, cucurbitacee e altre orticole. BIO 9 - RAME PLUS va utilizzato per via fogliare. Si consiglia una dose da 3 a 5 kg/ha a seconda della coltura e dello stato vegetativo e di vigore della stessa. Si consiglia di impiegare il prodotto con volumi tra i 600 e i 1.000 l/ha (a seconda della coltura e del vigore). Evitare concentrazioni del prodotto superiori all'1% (1 kg/hl).

Prima del versamento nel serbatoio, agitare energicamente la confezione originale.

Vite, Pomacee, Agrumi, Kiwi, Olivo: 3-5 kg/ha

Solanacee, Cucurbitacee, Carota, Patata, ecc.: 3-4 kg/ha

Altri ortaggi (es. insalate, erbe fresche, brassicacee, ecc.): 3 kg/ha

AVVERTENZE

Il prodotto è normalmente miscibile con i più comuni fertilizzanti ed agrofarmaci. È opportuno comunque eseguire una piccola prova in caso di miscele o di trattamenti a colture particolarmente sensibili. Utilizzare solo in caso di bisogno riconosciuto. Non superare le dosi indicate.

Prima di utilizzare il prodotto leggere attentamente tutte le istruzioni riportate sull'etichetta della confezione

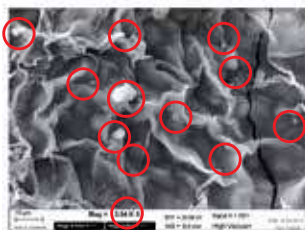
Schema dei legami esistenti in una particella BIOECOACTIVE® funzionalizzata.



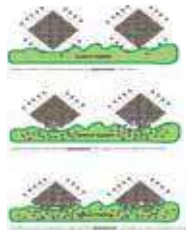
LE PARTICELLE "BIOECOACTIVE®" SULLA FOGLIA

La struttura e le dimensioni delle particelle permettono una uniforme distribuzione delle particelle sulla superficie fogliare.

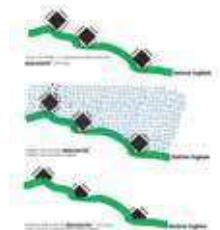
particelle BIOECOACTIVE® su una foglia



Schema dell'azione di cessione graduale degli elementi attivi contenuti BIOECOACTIVE® sulla superficie fogliare.



Effetto del dilavamento sulla superficie fogliare



Bio



COMPOSIZIONE

Rame (Cu) solubile in acqua 5.0%

Manganese (Mn) solubile in acqua 1.0%

Zinco (Zn) solubile in acqua 1.0%

CONFEZIONI

Flacone da 1 kg - Cartoni da 20 pz

Tanica da 5 kg - Cartoni da 4 pz

Tanica da 12 kg